



Dibujando un Mañana

F U N D A C I Ó N

Informe Anual 2014

Patronato

Presidente

Alex Carranza Valles

Vicepresidenta

Andrea González Benassini

Tesorero

Carlos Fernández Sánchez



CARTA DEL PRESIDENTE

2014 fue un gran año para Dibujando un Mañana, sin embargo hoy por hoy nuestro país sigue presentando muchos retos debido a la descomposición social que repercute en millones de vidas de niños mexicanos, por lo que estamos conscientes que aún queda mucho por hacer. Este año fue uno más de lucha, de esperanza y de orgullo por poder Ayudar a quién mejor Ayuda, de crear alianzas con Instituciones que están día a día en el campo de batalla brindando mejores oportunidades de vida a niños, niñas, adolescentes y jóvenes que desafortunadamente se encuentran en situaciones críticas.

GRACIAS a la voluntad y confianza de todos los hombres y mujeres que son donantes recurrentes; a las empresas que entienden el enorme retorno que significa invertir en la infancia de nuestro país; a las Fundaciones con las que tenemos alianza y sobretodo a las Instituciones que trabajan de la mano con Dibujando, podemos decir que este año estuvo lleno de grandes éxitos. Aquí les presentamos los resultados detallados de las dos figuras legales de la Fundación Dibujando un Mañana: la A.C. y la I.A.P.

Sin duda juntos estamos dejando huella en la vida de muchos pequeños. Gracias a su apoyo, y la mejora continua de nuestro modelo de negocio, lograremos invertir más sólidamente los recursos que confían en Dibujando un Mañana para poder brindar mejores oportunidades de vida a tantos niños mexicanos que merecen una mejor calidad de vida.

En 2014 logramos alcanzar nuestras metas, por ello estamos seguros que el 2015 será un año de más logros y de compartir más sonrisas. Agradecemos enormemente su esfuerzo, compromiso y colaboración, porque gracias a ustedes y a su confianza, el sueño que tenemos en común se ha vuelto realidad y se fortalece cada día.

Alex Carranza
Presidente

¿QUIÉNES SOMOS?

Somos una Fundación de Segundo Piso, que desde 1997, obtiene y canaliza recursos para apoyar a instituciones que trabajan por el bienestar y desarrollo integral de niños mexicanos en situaciones críticas, es decir, niños que sufren violencia o maltrato físico o psicológico como abuso sexual, pobreza alimentaria, abandono, discapacidad, en situación de calle o que no tengan lo necesario para su desarrollo o bienestar.



Misión: Apoyar a instituciones a nivel nacional, en su profesionalización, crecimiento y auto-sustentabilidad, para que puedan ofrecer a niños y jóvenes en situación crítica, una mejor calidad de vida y oportunidades de desarrollo.

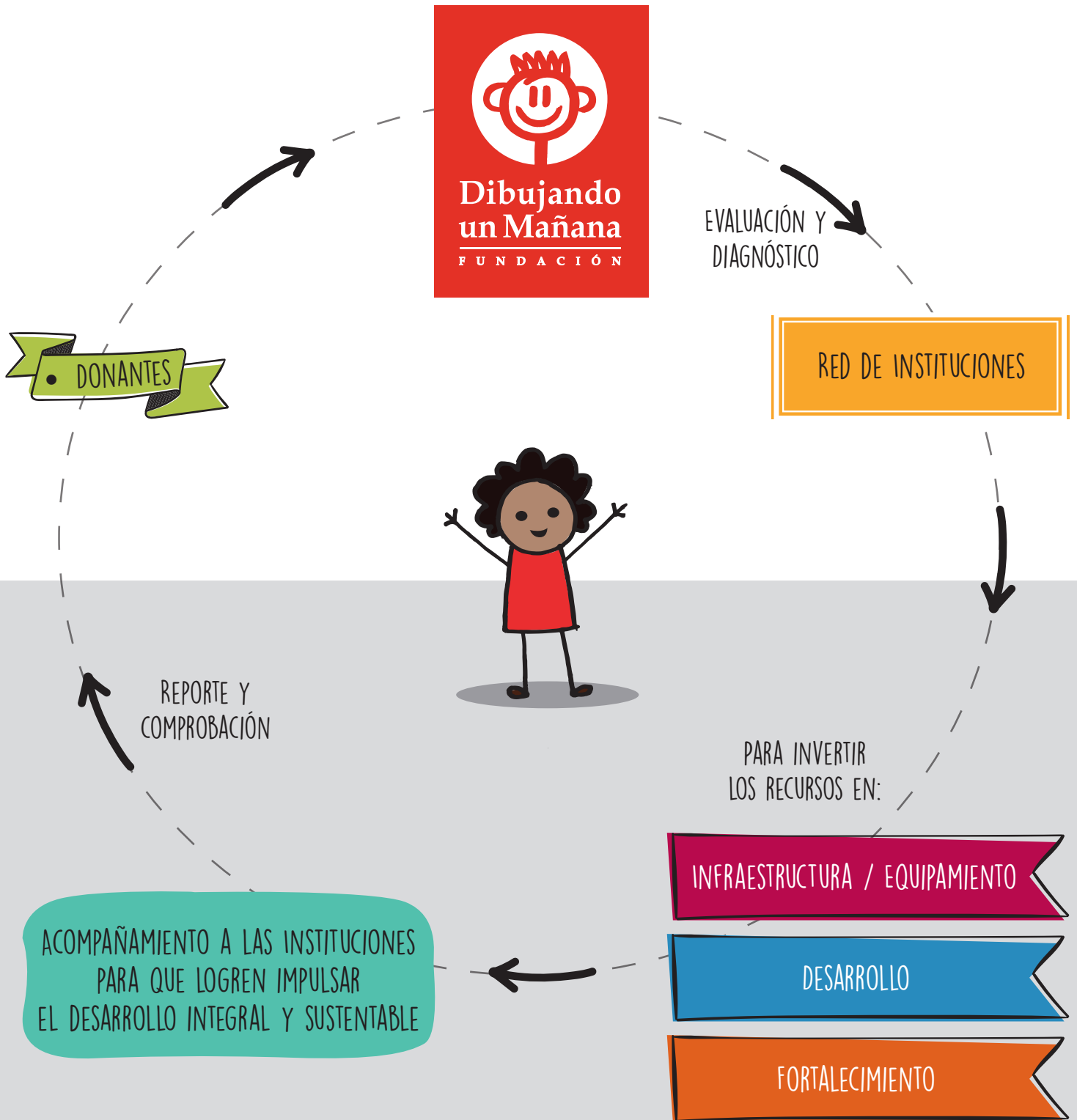


Visión: Ser un referente a nivel nacional por nuestro profesionalismo en el diagnóstico y asesoría a instituciones que atienden a niños en situación crítica y nuestra capacidad de vincularlos con donadores interesados en el mejor aprovechamiento de sus recursos.

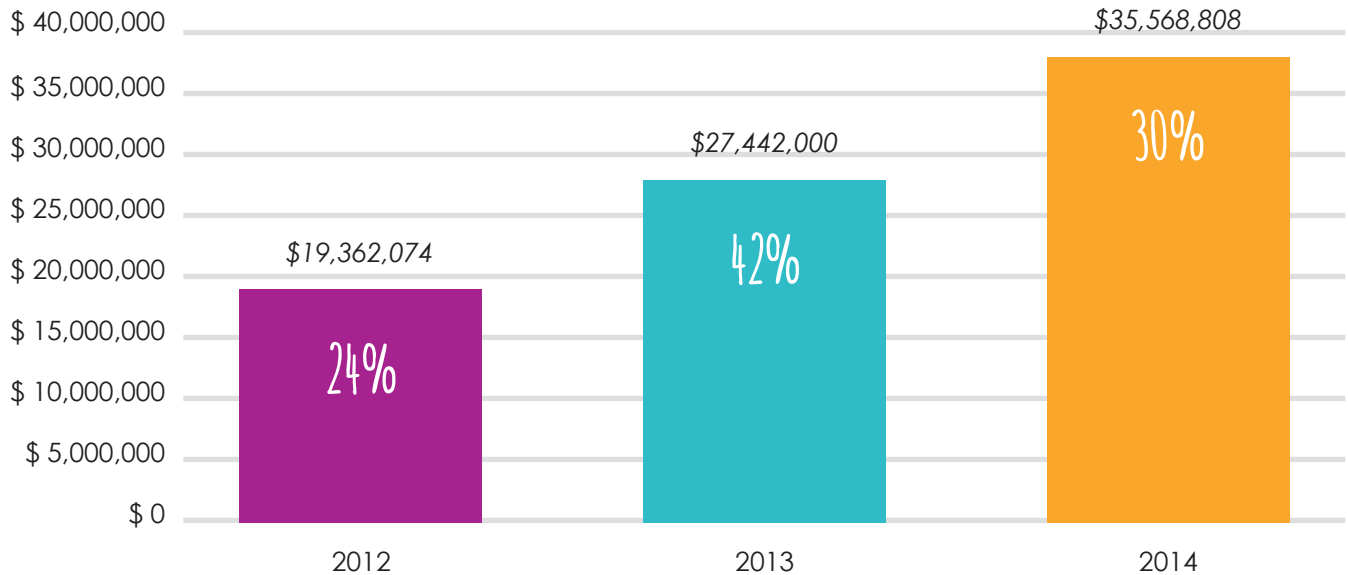


Nuestros Valores: Transparencia, Eficacia, Compromiso, Eficiencia, Profesionalismo.

¿CÓMO TRABAJAMOS?

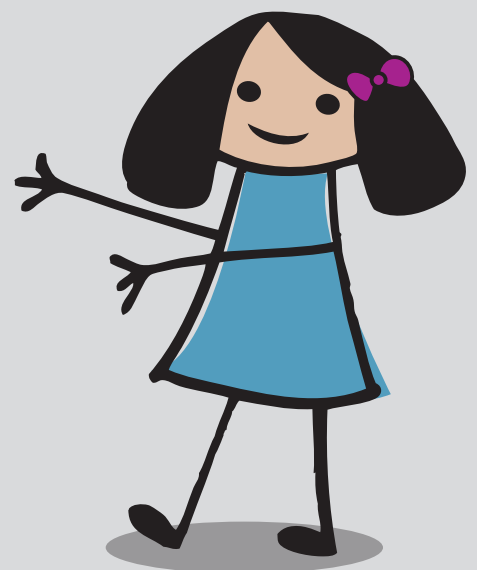
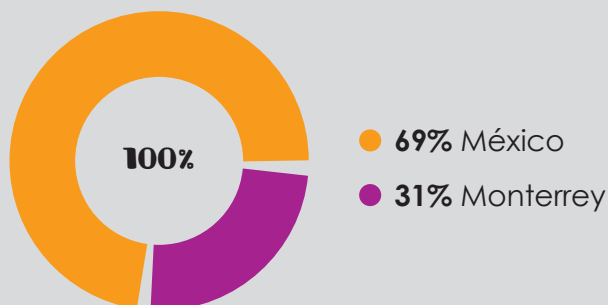
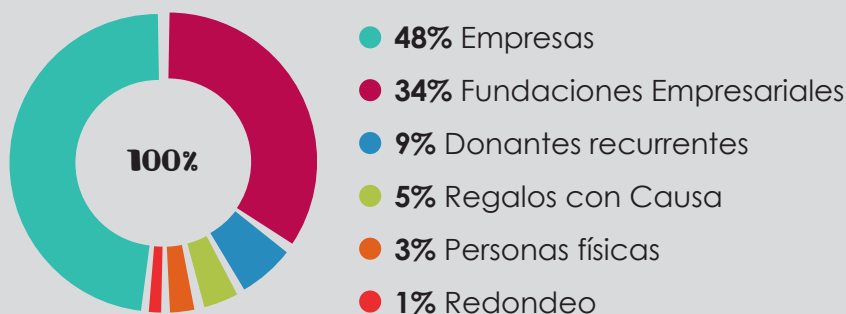


¿CUÁNTO RECAUDAMOS?



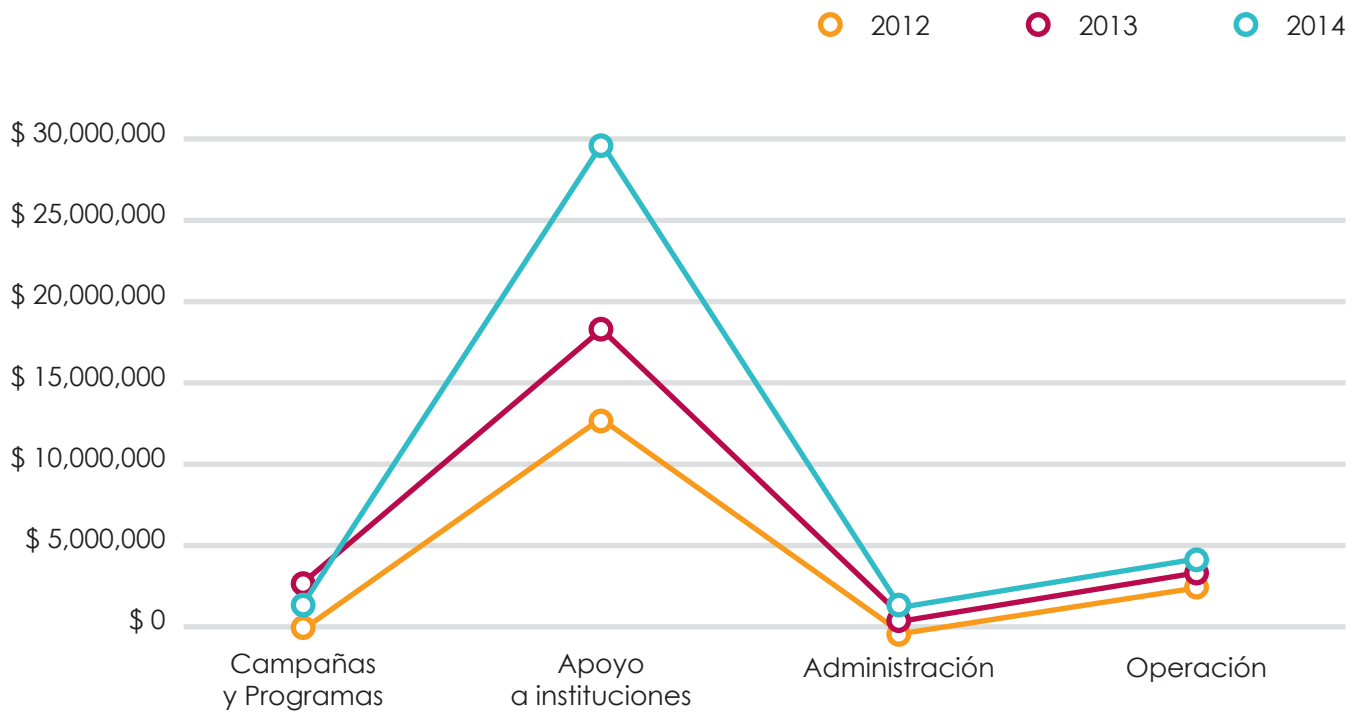
¿DE DÓNDE VIENEN LOS INGRESOS?

Dibujando un Mañana obtiene recursos a través de diferentes medios. En las gráficas siguientes se presenta el porcentaje de recaudación por cada fuente de ingresos y en dónde fue recaudado.





¿CÓMO INVERTIMOS LOS RECURSOS?



FILANTROFIA

Filantrofia es la primera calificadora social de México. Su misión es maximizar el impacto de las organizaciones de sociedad civil mediante calificaciones y profesionalización. Durante el 2014 Filantrofia evaluó a Fundación Dibujando Un Mañana y este es el certificado:

filantrofia
construyendo la nueva filantropía

Ratificamos que Filantrofia ha calificado el nivel de Desarrollo Institucional y evaluado el Impacto Social de la siguiente asociación mexicana sin fines de lucro otorgando los siguientes resultados:

Fundación Dibujando un Mañana, A.C.

Calificación de Desarrollo Institucional

B+ (2.95)

0 0.5 1 1.5 2 2.5 3 3.5 4
F E D C B B+ A A+ AA

Retorno Social Sobre Inversión (RSOI)

Por cada peso donado a la institución **\$5.17** pesos son generados como beneficio a la sociedad mexicana en el transcurso de **1 año**.

Eficacia

84.2% de los beneficiarios no cuentan con otra opción y atribuyen a la atención brindada uno o más cambios positivos en su calidad de vida.

Eficiencia

95.8 centavos de cada peso utilizado por la institución llega a sus beneficiarios.

Alcance 2013

- **Anual**
Directos: 71 Organizaciones de la Sociedad Civil
Indirectos: 8,050 niños y niñas beneficiarias de las OSC.


Fernando Sepúlveda Vildósola
Presidente del Consejo Directivo


Edgar Herrera Arizmendi
Director Ejecutivo

VALIDEZ: 102015

Filantrofia es una calificadora del sector legalmente constituida como una asociación civil mexicana sin fines de lucro. Operamos de forma independiente, con el objetivo principal de proporcionar información que permita incrementar la confianza de una organización o programa evaluado frente a la sociedad; y a su vez, maximizar el impacto social de dicha organización o programa. La calificación otorgada refleja únicamente las conclusiones y resultados obtenidos por Filantrofia basados en información proporcionada por la institución participante. Filantrofia califica instituciones operativas y financieras mexicanas e internacionales, así como programas de responsabilidad social, por lo cual recibe una cuota de recuperación equivalente a los gastos directos de operación.

Tlaxcala 25, Roma, Cuauhtémoc, Ciudad de México, DF 06760 (55) 5135.6806 • Av. Lomas del Valle 445, Oficina K11, Col. Lomas del Valle, San Pedro Garza García, NL 66256 (81) 8850.8811 • Av. Chichen Itzá, SM 32, Mz 7, Lote 2 C Cancún, Quintana Roo 77508 (998) 2510919

www.filantrofia.org

LA MEDIA DE OSC
EN MÉXICO ES DE 2.25

**\$1 PESO
TUYO =
\$5.17 PESOS DE
IMPACTO SOCIAL**

¿QUÉ PROGRAMAS APOYAMOS?

- **Niñas Desamparadas:** Se apoya a miles de niñas desamparadas a través de Casas Hogar en donde reciben cuidado y formación integral.
- **Competencias del Siglo XXI:** Se apoya a las instituciones con proyectos para reducir la brecha digital de los niños y niñas con escasos recursos.
- **Desarrollo Comunitario:** Apoyar a niños, niñas y jóvenes a través de Centros Comunitarios con un programa de formación integral.
- **Desarrollo de Habilidades Artísticas:** Apoyo a niños y niñas a través de Centros Comunitarios para la creación de orquestas sinfónicas comunitarias infantiles y juveniles.
- **Discapacidad:** Apoyo a niños y niñas con problemas de discapacidad física, intelectual, auditiva y visual.

¿A DÓNDE LLEGAMOS?


EN 17 AÑOS, HEMOS CONSTRUIDO UNA RED DE MÁS DE 350 INSTITUCIONES CON LAS QUE TRABAJAMOS EN ALIANZA, EN MÁS DE 23 ESTADOS DE LA REPÚBLICA.



INSTITUCIONES APOYADAS

La Fundación Dibujando Un Mañana, trabaja en tres diferentes campos de acción que se conjugan para cubrir integralmente las necesidades de las Instituciones a las que apoyamos:




 **Infraestructura / Equipamiento:** Apoyamos a las Instituciones para que tengan las instalaciones, elementos y servicios que requieren para funcionar cada vez mejor.

 **Desarrollo:** Canalizamos recursos para que los niños de las Instituciones con las que tenemos alianza, reciban todo lo que pueda impactarlos positivamente, como reforzamiento escolar, nutrición, apoyo psicológico, deporte, etc.

 **Fortalecimiento:** Apoyamos y alentamos el desarrollo de capacidades del equipo operativo y el patronato de las Instituciones apoyadas.

Institución Apoyada	Estado			
Albergue Infantil Josefino, A.C.	Oaxaca	●		
Aldea Infantil Pepita de Valle Arizpe, A.C.	Coahuila	●		
Antonio de Mendoza, A.C.	Distrito Federal		●	
Asociación de Beneficencia Privada León Ortigosa	Nuevo León	●	●	
Asociación Down de Monterrey, A.C.	Nuevo León	●		
Asociación Mexicana de la Retinitis Pigmentosa..., A.B.P	Nuevo León	●		
Asociación de Salud y Bienestar de la Mujer..., A.C.	Estado de México		●	
Ayuda y Solidaridad con las Niñas de la Calle, I.A.P.	Distrito Federal	●	●	
Canica Centro de Apoyo al Niño de la Calle de Oaxaca, A.C.	Oaxaca		●	
Casa Eudes Promoción a la Mujer, A.C.	Baja California Norte	●		
Casa Hogar Auxilio, A.C.	Chiapas		●	
Casa Hogar La Buena Madre, A.C.	Hidalgo	●	●	
Casa Hogar de las Niñas de Tláhuac, I.A.P.	Distrito Federal		●	
Casa Hogar para Niñas Madre Conchita, I.A.P.	Sonora		●	
Casa de los Niños de Palo Solo, I.A.P.	Estado de México		●	
Casa Hogar de la Santísima Trinidad, I.A.P.	Distrito Federal		●	
Centro de Adaptación y Atención al Menor, A.C.	Nuevo León		●	
Centro para los Adolescentes de San Miguel de Allende, A.C.	Guanajuato	●		
Centro Comunitario Santa Fe, A.C.	Distrito Federal		●	

Institución Apoyada	Estado			
Centro de Desarrollo Comunitario Juan Diego, I.A.P.	Estado de México		●	
Centro para el Desarrollo del Potencial Humano, A.C.	Nuevo León		●	
Centro Eudes Promoción Integral de la Mujer, A.C.	Chihuahua		●	
Centro de Promoción Femenina Casa de Jesús, A.C.	Nuevo León		●	
Ciudad de los Niños de Monterrey, A.B.P.	Nuevo León	●	●	
Club de Niños y Niñas de México, Delegación Hidalgo	Hidalgo		●	
Club de Niños y Niñas de Nuevo León, A.B.P.	Nuevo León		●	
Comedor Santa María, A.C.	Estado de México		●	
Compromiso Social Universidad Iberoamericana, A.C.	Distrito Federal	●	●	
Ednica Institución de Asistencia Privada, I.A.P.	Distrito Federal		●	
Educación y Desarrollo Indígena de Chiapas, A.C.	Chiapas		●	
Escuela Hogar del Perpetuo Socorro, I.A.P.	Distrito Federal	●	●	
Fomento Prevocacional Severiano Martínez, A.B.P.	Nuevo León	●	●	
Fondo Guadalupe Musalem, A.C.	Oaxaca		●	
Fundación de Beneficencia Privada Asilo San Luis G.	Veracruz		●	
Fundación Clara Moreno y Miramón, I.A.P.	Distrito Federal		●	
Fundación Comunitaria Malinalco, A.C.	Estado de México		●	
Fundación Educativa San José, A.B.P.	Nuevo León		●	
Fundación Familiar Infantil, I.A.P.	Distrito Federal		●	
Fundación Familia y Pareja, I.A.P.	Distrito Federal		●	
Fundación Mark, I.A.P.	Distrito Federal	●		
Fundación Mitz, A.C.	Distrito Federal		●	
Fundación Pro Niños de la Calle, I.A.P.	Distrito Federal	●	●	
Fundación Quinta Carmelita, I.A.P.	Distrito Federal	●	●	
Fundación Social de la Asociación de Maquiladoras..., A.C.	Chihuahua	●		
Fundación Vida Plena Ingeniero Daniel Lozano Aduna, I.A.P.	Querétaro		●	
Grupo Voluntario Mexicano Alemán, A.C.	Puebla	●		
Hogar para Niñas Elena Domene de González, A.C.	Coahuila		●	
Hogar Nuestra Buena Madre, A.C.	Distrito Federal		●	
Hogar Nuestra Señora de la Esperanza, A.C.	Michoacán		●	
Hogar Paz y Bien, A.C.	Sonora	●		
Hogar Providencia Don Vasco, I.A.P.	Michoacán		●	

Institución Apoyada	Estado			
Hogares Providencia Querétaro, A.C.	Querétaro		●	
Hogares Providencia Toluca, I.A.P.	Estado de México		●	
Instituto de Rehabilitación al Maltrato Infantil, A.C.	Querétaro		●	
Internado de Niñas de San Juan Ixhuatepec, A.C.	Estado de México		●	
Ipoderac Instituto Poblano de Readaptación, A.C.	Puebla	●		
Luisa María Clar, A.C.	Yucatán		●	
Mazahui, A.C.	Estado de México		●	
Mensajeros de la Paz México, I.A.P.	Distrito Federal		●	
Obras Educativas, A.C.	Oaxaca		●	
Orfanatorio Emmanuel, A.C.	Baja California Norte		●	
Orientación Social Femenina de Monterrey, A.C.	Nuevo León	●	●	
Orientación Social Juvenil Femenina, A.C.	Querétaro, S.L.P., Coahuila		●	
Por un Futuro Mejor para la Niñez y la Familia, A.C.	Estado de México		●	
Programa YMCA de Desarrollo Comunitario..., A.C.	Distrito Federal		●	
Promotora SuperChicos, A.B.P.	Nuevo León		●	
Reformatorio Casa de Jesús, A.C.	Coahuila	●		
Reinserta un Mexicano, A.C.	Distrito Federal		●	
Renovación Unión de Fuerzas Unión de Esfuerzos, A.C.	Distrito Federal		●	
Saber para Crecer, A.C.	Distrito Federal			●
Santa María del Mexicano de Colón Querétaro, I.A.P.	Querétaro			●
Servicio, Educación y Desarrollo a la Comunidad, I.A.P.	Estado de México		●	
Solidaridad Internacional Kanda, A.C.	Oaxaca		●	
Un Mañana para la Comunidad, A.C.	Estado de México	●	●	
Villas Asistenciales Santa María, A.B.P.	Nuevo León	●		
Villa Eudes de Monterrey, A.B.P.	Nuevo León		●	
Villa Mornese Promoción Integral de la Joven..., A.C.	Chiapas	●		
Voces y Visiones de Malinalco, A.C.	Estado de México		●	

EL PORCENTAJE DE RECURSOS INVERTIDOS POR CADA RUBRO ES EL SIGUIENTE:



ESTADOS FINANCIEROS



Balance General		
	A.C. - I.A.P.	
Activo	2014	2013
Efectivo e Inversiones en valores	20,476,078	12,170,170
Deudores diversos	564,865	387,556
Inventarios	263,416	397,391
Activo circulante	21,304,359	12,955,117
Inmuebles, mobiliario y equipo	13,165,753	13,835,352
Otros activos	20,588	22,640
Suma del Activo total	34,490,700	26,813,109
Pasivo y Patrimonio		
Pasivo a corto plazo		
Cuentas por pagar y pasivos acumulados	520,011	280,263
Donativos comprometidos	17,307,704	9,882,633
Suma del pasivo total	17,827,715	10,162,896
Patrimonio		
Patrimonio inmuebles	13,165,753	13,835,352
Patrimonio fundación	3,497,232	2,814,861
Suma del patrimonio	16,662,985	16,650,213
Suma pasivo y patrimonio	34,490,700	26,813,109

ESTADOS FINANCIEROS

Estado de Actividades		
	A.C. - I.A.P.	
Cambios en el patrimonio	2014	2013
Ingresos por donativos	33,258,397	25,616,712
Ingresos Regalos con Causa	2,230,920	1,792,800
Intereses cobrados	211,638	95,277
Utilidad cambiaria	7,880	905
Total de Ingresos	35,708,835	27,505,694
Gastos		
Gastos de administración	796,763	635,800
Gastos de proyectos	2,001,932	1,297,698
Gastos de operación	4,645,593	5,478,141
Donativos otorgados	20,045,712	14,923,997
Depreciaciones y Amortizaciones	629,640	635,432
Comisiones bancarias	151,351	68,283
Total de gastos	28,270,991	23,039,351
Remanente del Ejercicio	7,437,844	4,466,343



UNA REFLEXIÓN DE LO QUE PASÓ

2014 un año de grandes logros, retos, aprendizajes y cambios que dan como resultado un Dibujando un Mañana más fortalecido. Después de hacer una reflexión del año pasado desde el equipo operativo podemos compartir nuestro sentir.

Vivimos cambios rápidos y fuertes, muchos gracias a un catalizador llamado **Filantropía**, una evaluación externa que nos hizo ver nuestras debilidades y fortalezas, pero sobre todo nos hizo redescubrir el potencial que tiene Dibujando un Mañana para cambiar vidas. Trabajamos arduamente todo el año en nuestras debilidades, y hoy, gracias a eso tenemos manuales de políticas y procedimientos de todas nuestras áreas; mejoramos la comunicación tanto interna como externa a través de boletines y mensajes claves más puntuales, y mantenemos una relación más estrecha con nuestras instituciones.

Fue un año difícil para la economía de nuestro país y aún así Dibujando un Mañana logró un crecimiento de recaudación de fondos del 29%, esto gracias a la confianza que hemos sembrado a lo largo de 17 años con nuestros donantes, que están conscientes de las necesidades en nuestro país, y del impacto de su donación al invertir en Dibujando.



PARA UN 2015 AÚN MEJOR...

No bajaremos la guardia, queremos seguir profesionalizándonos e institucionalizándonos; transmitir nuestros aprendizajes a las instituciones con las que hacemos equipo, y seremos más exigentes porque queremos “Ayudar a quien mejor Ayuda”.

Será un año de cambios internos, sale Alex Carranza, que desempeñó su cargo maravillosamente, y toma la presidencia Andrea González, quien será la primer mujer presidenta de Fundación Dibujando un Mañana.

Nuestro reto en cuestión económica es crecer al menos un 20% e invertir nuestros recursos en proyectos de mayor impacto, dejar de lado el asistencialismo por la profesionalización. Continuaremos apoyando los 6 programas que tenemos y abriremos un fondo para proyectos en programas de salud y discapacidad.

Los retos suenan fáciles pero sólo se pueden hacer realidad si todos y cada uno de los que formamos parte de la “Familia Dibujando” (consejo, equipo operativo, donantes, instituciones y voluntarios) hacemos nuestro trabajo con corazón.



AGRADECIMIENTOS

AGRADECEMOS A TODOS LOS DONANTES DEL PROGRAMA ENTRE AMIGOS, INSTITUCIONES Y EMPRESAS QUE NOS HAN APOYADO PARA CUMPLIR EL SUEÑO DE ESTE AÑO.

Acceso Deportivo, S.A.P.I. De C.V., Acegrapas FIFA, S.A. De C.V., Administración de Tecnologías S.A. De C.V., Agencia Aduanal Guillermo Vidales, S.C., Alcodan S.A DE C.V., Algase S.A. De C.V., Alimentos Intermex, S.A. De C.V., Alternativas en Riesgos Agente de Seguros y de Fianzas, S.A. De C.V., Asesorés Aduanales Vía S.C., Asolemp, S.A. De C.V., Banco Base S.A. Institución De Banca Múltiple, Banco Compartamos S.A. Institución De Banca Múltiple, Barena Y Asociados S.C., Barrera Siqueiros Y Torres Landa, S.C., Brena Y Asociados, S.C., Bronces Masaryk, S.A. De C.V., C&C Chemical, S.A. De C.V., Cajas Y Estuches Roux S.A. De C.V., Carpintería Y Diseño, S.A. De C.V., Carranza Y Ruiz Arquitectos, S.A. De C.V., Chevez, Ruiz, Zamarripa Y Cía, S.C., Chiara, S.A. De C.V., Clínica Cosmiatra, S.A. De C.V., Clínica Quiropráctica Montaña, S.C., Club De Editores A.C., Club Hípico La Sierra, S.A. De C.V., Codifarma, S.A. De C.V., Coflex S.A. De C.V., Coflex Servicios S.A. De C.V., Comerciacom, S.A. De C.V., Comercializadora Farmacéutica de Chiapas SAPI De C.V., Compañía General De Servicios S.A. De C.V., Compliance Officers, S.C., Consulting Freden, S.A. De C.V., Conversiones Y Manufacturas Cana S. De R.L. De C.V., Creatividad En Arquitectura E Ingeniería, S.A. De C.V., Datacrom S.A. De C.V., Diricom S.A. De C.V., Diseñadores En Medios, S.C., Distribuidora De Lácteos Algil, S.A., Distribuidora Ferretera Rega, S.A. De C.V., Ditatel S.A. De C.V., Eduardo Barberena, S.A. De C.V., Elektra Del Milenio, S.A. De C.V., Emotec S.A. De C.V., Empaques Y Maquilas Del Bajío De México S.A.P.I. De C.V., Estrategia Patrimonial Global, S.A. De C.V., Fábrica de Camisas Manchester, S.A. de C.V., Fabriven, S.A. De C.V., Fondo Unido, I.A.P., Fonseval Servicios Empresariales S.R.L., Frajacer, S.A. De C.V., Fundación Comunitaria Oaxaca, A.C., Fundación Farmacias del Ahorro, A.C., Fundación Gonzálo Río Arronte, I.A.P., Fundación Soriana A.C., Fundación Telefónica México A.C., Galaz, Yamazaki, Ruiz Urquiza, S.C., Galería Enrique Guerrero S.A. De C.V., Geroka RE S.C., Grupo Comercial Promocionarte, S.A. De C.V., Grupo Concretero De Puebla S.A. De C.V., Grupo Gesa S.A. De C.V., Grupo Posadas S.A.B. De C.V., Grysam S.A. De C.V., Hands On Management, Helvex, S.A. De C.V., Huvasi S.A. De C.V., Icasa Ingeniería, S.A. De C.V., Index Internacional, S.A. De C.V., Industrias Suanca S.A. De C.V., Inmobiliaria Ferbar S.A., Inmobiliaria Inpromac, S.A. De C.V., Inmobiliaria Tomás Valles Vivar, S.A. De C.V., Inmobiliaria Y Constructora Lomas Del Sol, S.A. De C.V., Inmuebles Jereaga, S.A. De C.V., Integradora De Servicios Punch, S.A. De C.V., Iusacell PCS, S.A. De C.V., Johnson & Johnson Medical México S.A. De C.V., Jorge Paoli Díaz, Kemio Mexicana S.A. De C.V., Lam Consultoría, S.C., Lavandería Limex S.A. De C.V., LEGO Fundación México A.C., LEGO Operaciones De México S.A. De C.V., London Business México, S.A. De C.V., Maquinaria Keller Laper Maquila, S.A., Mármoles Sordo Noriega, S.A. De C.V., Marqco Diseño S.A. De C.V., Martec S.A. De C.V., MMC Metal De México S.A. De C.V., Omega Construcciones Industriales S.A. De C.V., Organización De Banquetes S.A., OV Mak S.A. De C.V., Ovniver, S.A. De C.V., Pacripat S.A. De C.V., Pajo Servicios Corporativos, S.C., Pan Artesano S.A. De C.V., PetStar S.A.P.I. De C.V., Plomaq, S.A. De C.V., Probiomed S.A. De C.V., Productora De Papel S.A. De C.V., Productos Arpapel, S.A. De C.V., Productos De Uva, S.A. De C.V., Promokit, S.A. De C.V., Protección Tec. Int. Agente De Seguros Y Fianzas, S.A. De C.V., Proyectos Juveniles, S.A. De C.V., PYM Asesores S.C., Redic, S.A. De C.V., Representaciones UMA, S.A. De C.V., Richaud Abogados S.C., San Ángel Motors, S.A. De C.V., SC Johnson S. De R.L. De C.V., Servicio De Apoyo A La Informática, S.A. De C.V., Servicios Corporativos Otrebla, S.C., Servicios Integrados De Energía, S.C., Servicios Logísticos Interamericanos, S.A. De C.V., Servicios Sustentables En Admón. SSA, S.A. De C.V., Sin Secretos S.A. De C.V., Sistemas Neumáticos De Envíos, S.A. De C.V., Soporte Máximo S.A. De C.V., Tapi Northamerica S.A. De C.V., Temasek Holdings (Private) Limited, Terraza Termita, S.A. De C.V., Tiendas Soriana, S.A. De C.V., Tintorerías MAX, S.A. De C.V., Towers Watson Consultores S.A. De C.V., Unión De Crédito Industrial Y Comercial De Oaxaca S.A. De C.V., VFX Digital S.A. De C.V., Vitapromin S.A. De C.V.



Fundación Dibujando Un Mañana, A.C.

Calzada de la Naranja 130,
Fraccionamiento Industrial Alce Blanco
C.P. 53370 Naucalpan, Estado de México

Teléfono: 21.22.52.86
contacto@dibujando.org.mx
www.dibujando.org.mx

Agradecemos por haber donado la impresión a:
Grupo Art Graph, S.A. de C.V.

*Art***graph**

Equipo Operativo

Dirección General

Katty Beltrán Silva

Directora Filial Zona Norte

Alicia Chapa González

Inversión Social

Leticia Martínez Hermosillo

Karla López Rendón

Ana Enciso Morales

Desarrollo Institucional y Comunicación

Vanessa Caldera Domínguez

Patricia Flores Preciado

Carmen Molina Rangel

Rocío Zarco Morán

Administración y Contabilidad

Joaquín Espinosa Paredes

Víctor Moreno Pérez

Braulio Pegueros Arroyo

Fundación Dibujando Un Mañana, A.C.

Teléfono: 21.22.52.86
contacto@dibujando.org.mx
www.dibujando.org.mx

 Fundación Dibujando un Mañana  @FDibujando