

INFORME ANUAL

RESUMEN EJECUTIVO



MENSAJE DE NUESTRO PRESIDENTE

2013 fue un gran año para Fundación Dibujando un Mañana, un año de crecimiento, logros y consolidación. Por ello la palabra que viene a mi mente es ¡GRACIAS!

Gracias a todos nuestros donantes por confiar en el trabajo que realizamos día a día. Gracias a las instituciones con las que trabajamos y nos permiten contribuir a mejorar la vida de los niños y niñas que atienden día a día. Gracias a los colaboradores y voluntarios de la Fundación que están en el frente de batalla todo el año. Gracias a nuestras alianzas, porque por ellas tenemos nuevos y exitosos programas. Gracias a los miembros del Consejo, que desde su trinchera asesoran, coordinan y vigilan el rumbo de la Fundación. Cada uno está poniendo su granito de arena para hacer de México un mejor país, pero sobre todo para brindar nuevas y mejores oportunidades de vida a nuestros niños que no las tienen.

Finalmente GRACIAS a todos esos niños y niñas que confían en las personas que están en las Instituciones que los reciben; por su fortaleza y perseverancia para dejar atrás el pasado y abrirse al futuro que hoy se les presenta. En este informe te presentamos el trabajo de **Fundación Dibujando un Mañana** durante 2013.

¡A nombre de todos estos niños y niñas, GRACIAS, GRACIAS, GRACIAS!

Alex Carranza
Presidente

¿QUIÉNES SOMOS?

Somos una Fundación que desde 1997 obtiene y canaliza recursos para apoyar a instituciones que trabajan por el bienestar y desarrollo integral de niños mexicanos en situaciones críticas.

MISIÓN

Nuestra misión es apoyar a instituciones a nivel nacional, en su profesionalización, crecimiento y auto-sustentabilidad, para que puedan ofrecer a niños, niñas y jóvenes en situación crítica, una mejor calidad de vida y oportunidades de desarrollo.

NUESTRAS PRINCIPALES CAUSAS

• NIÑAS Y NIÑOS DESAMPARADOS

Se apoyan a miles de niñas y niños desamparados a través de Casas Hogar en donde reciben cuidado y formación integral.

• ERRADICACIÓN DE TRABAJO INFANTIL

Apoyo a 5,000 niños, a través de 10 instituciones con el fin de generar un cambio en la prevención, reducción de las horas de trabajo y la erradicación del trabajo infantil, a través de un programa integral.

• DESARROLLO COMUNITARIO

Apoyar a niñas, niños y jóvenes a través de Centros Comunitarios con un programa de formación integral.

• CENTRO DE DESARROLLO INTEGRAL COMUNITARIO

Atención a niñas, niños y jóvenes que viven de la pepeña de basura, a través de programas de educación y nutrición.

• DESARROLLO DE HABILIDADES ARTÍSTICAS Y DEPORTIVAS

Apoyo a niñas y niños a través de Centros Comunitarios para la creación de Orquestas Sinfónicas Infantiles y Juveniles.

Programa: FONDO MABELA

• DISCAPACIDAD

Apoyo a niñas y niños con problemas de discapacidad física, intelectual, auditiva y visual.

Programa: GOLES CON CAUSA



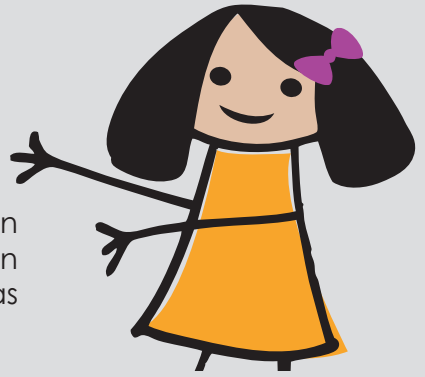
E.N.T.R.E.A.M.I.G.O.S



CAMPOS DE ACCIÓN

Tres campos de acción por un gran beneficio

La Fundación Dibujando un Mañana, trabaja en tres diferentes campos de acción, que se conjugan para cubrir integralmente las necesidades de las instituciones a las que apoyamos:



• DIBUJANDO DESARROLLO

Mejorar la calidad de vida de los niños brindando servicios y materiales para fortalecer su desarrollo integral en áreas como educación, salud, nutrición, terapia psicológica, actividades extracurriculares, reforzamiento escolar, y capacitación para el trabajo.

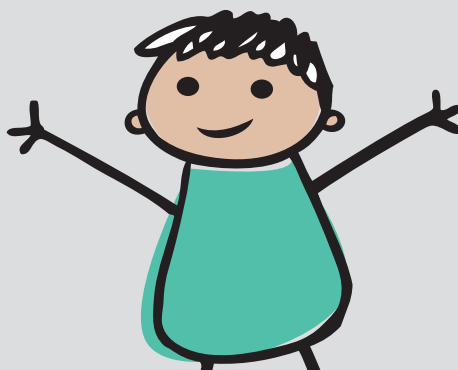
• DIBUJANDO FORTALECIMIENTO

Apoyar la profesionalización y auto sustentabilidad de las Instituciones.

• DIBUJANDO INFRAESTRUCTURA / EQUIPAMIENTO

Brindar servicios, instalaciones y espacios dignos para los niños, así como apoyar en el equipamiento de las áreas.

MODELO DE ACCIÓN

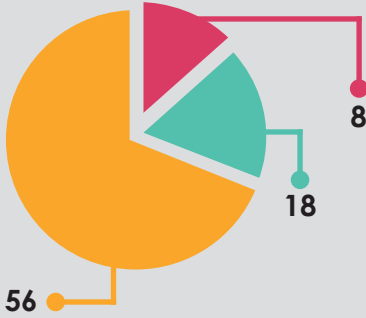


INVERSIÓN POR PROGRAMA

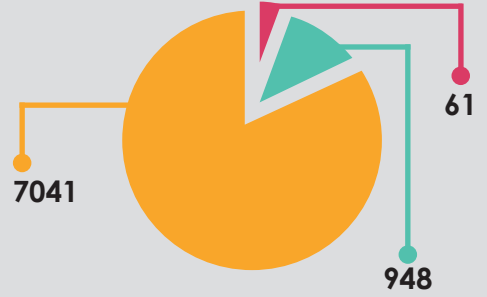
• Se apoyó económicamente por medio de proyectos a más de **8,000 niños y niñas** a través de **67 organizaciones** en **18 Estados de la República**, realizando una inversión de más de **diecinueve millones de pesos**

- Desarrollo
- Infraestructura y Equipamiento
- Fortalecimiento

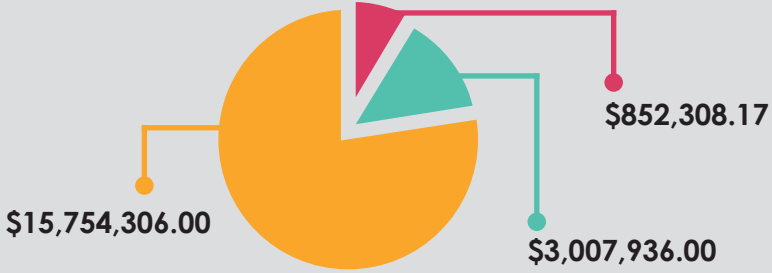
Número de Proyectos por Campo de Acción



Número de Beneficiarios



Inversión por Campo de Acción



PRESENCIA



Estado de Actividades				
	A.C.		I.A.P.	
Cambios en el patrimonio	2013	2012	2013	2012
Ingresos por donativos	\$19,366,310	\$19,520,410	\$6,200,000	
Venta de productos	\$1,792,800			
Intereses cobrados	\$95,277	\$182,975		
Utilidad cambiaria	\$905	\$712		
Otros productos	\$50,402			
Total de ganancias	\$21,305,694	\$19,704,097	\$6,200,000	
Gastos				
Gastos de administración	\$632,800	\$477,721	\$3,000	
Compra de productos para venta	\$1,297,698			
Gastos de operación	\$5,290,138	\$4,077,608	\$188,003	
Donativos pagados	\$12,807,243	\$13,341,034	\$2,116,754	
Otros gastos	\$635,432	\$606,477		
Pérdida cambiaria	\$646	\$1,094		
Comisiones bancarias	\$66,906	\$51,724	\$731	
Total de gastos	\$20,730,863	\$18,555,658	\$2,308,488	
Aumento del patrimonio	\$574,831	\$1,148,439	\$3,891,512	
Patrimonio al inicio del año	\$22,047,403	\$20,898,964	\$19,100	\$19,100
Patrimonio al final del año	\$22,622,234	\$22,047,403	\$3,910,612	\$19,100

Balance General

Activo	A.C.		I.A.P.	
	2013	2012	2013	2012
Efectivo e inversiones en valores	\$8,293,155	\$7,652,854	\$3,877,015	\$19,100
Deudores diversos	\$387,556	\$275,780		
Inventarios	\$397,391	\$147,946		
Activo circulante	\$9,078,102	\$8,076,580	\$3,877,015	\$19,100
Inmuebles, Mobiliario y Equipo	\$13,801,755	\$14,193,495	\$33,597	
Otros Activos	\$22,640	\$24,693		
Suma del Activo total	\$22,902,497	\$22,294,768	\$3,910,612	\$19,100
Pasivo y patrimonio				
Pasivo a corto plazo				
Cuentas por pagar y pasivos acumulados	\$280,263	\$2,473,656		
Suma pasivo total	\$22,902,497	\$247,365		
Patrimonio:				
Patrimonio no restringido	\$22,622,234	\$22,047,403	\$3,910,612	\$19,100
Suma del patrimonio	\$22,622,234	\$22,047,403	\$3,910,612	\$19,100
Suma pasivo y patrimonio	\$22,902,497	\$22,294,768	\$3,910,612	\$19,100

*Para consultar los estados financieros completos visita:
www.dibujando.org.mx

**Estados Financieros Dictaminados por:
 Camacho, Camacho y Asociados, Sociedad Civil.



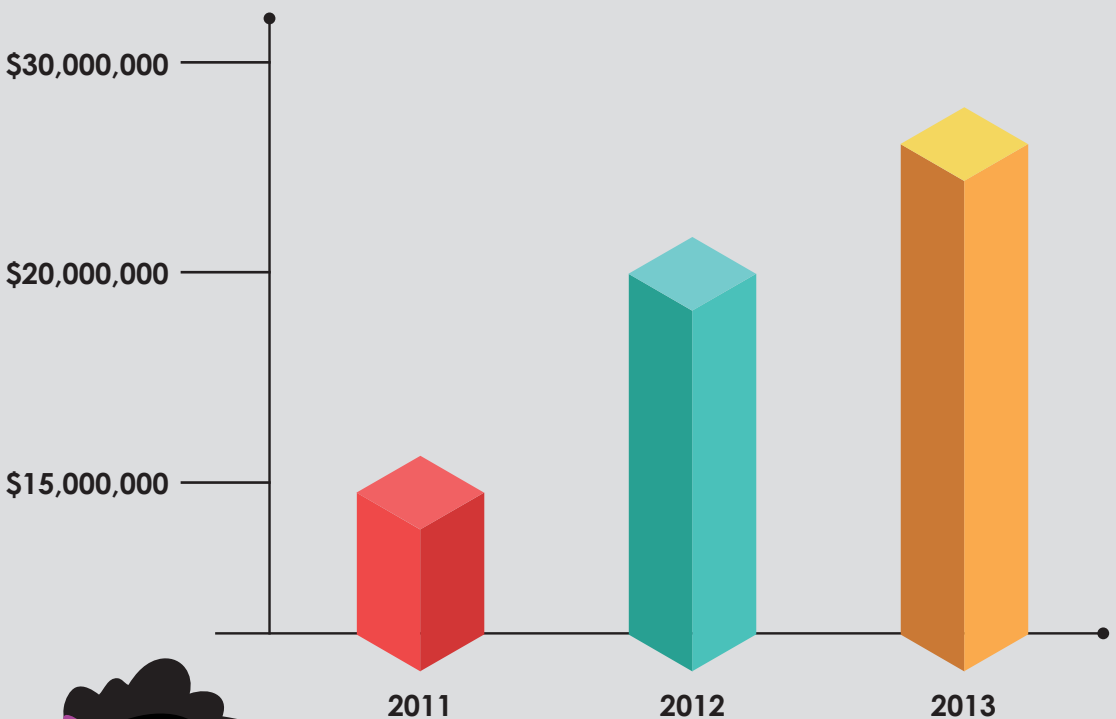
FILANTROFIA



Por cada peso invertido, en un plazo de 1 año, Fundación Dibujando un Mañana A.C. le regresa a la sociedad mexicana más de **\$5.17 pesos**.



COMPARATIVO DE INGRESOS



En Dibujando un Mañana estamos convencidos de que México puede ser transformado a través de sus niños.

En 2013 son ya más de 600 padrinos, además de un grupo de benefactores aliados y estratégicos. A ti que formas parte de esta gran familia y que de manera generosa nos has apoyado a lo largo de nuestra historia, hoy te decimos:



**¡GRACIAS por ser parte
de este sueño hecho realidad!**



ACCESO AUTOMOTRIZ, S.A. DE C.V. -ACCESO DEPORTIVO, S.A.P.I. DE C.V.- ACEGRAPAS FIFA, S.A. DE C.V.-ADERHEL'S CLUB, S.A. DE C.V.- AFS INTERCULTURA MEXICO, A.C. -AGENCIA ADUANAL GUILLERMO VIDALES, S.C.- ALCODAN, S.A. DE C.V.- ALCORISA CONSULTORES, S.C.- ALEN DEL NORTE, S.A. DE C.V.- ALIMENTOS INTERMEX, S.A. DE C.V.- ALLDORA LATINOAMERICA, S.A. DE C.V.- APOYO ARPAPEL, S.A. DE C.V.- ASESORES ADUANALES VIA, S.C.- ASESORIA COMPUTACIONAL EMPRESARIAL, S.A. DE C.V.- ATICOM, S.A. DE C.V.- BANCO BASE, S.A. INSTITUCION DE BANCA MULTIPLE- BARRERA SIQUEIROS Y TORRES LANDA, S.C.- BRACO INTERNATIONAL, S.A. DE C.V.- BRENA Y ASOCIADOS, S.C.- BRONCES MASARIK, S.A. DE C.V.- C & C CHEMICAL, S.A. DE C.V.- CARPINTERIA Y DISEÑO, S.A. DE C.V.- CARRANZA Y RUIZ ARQUITECTOS, S.A. DE C.V.- CARVAJAL EDUCACION, S.A. DE C.V.- CASA DEL LIBRO, S.A. DE C.V.- CHEVEZ RUIZ ZAMARRIPA Y CIA, S.C.- CHIARA, S.A. DE C.V.- CINETICA PRODUCCIONES, S.A. DE C.V.- CLINICA COSMIATRA, S.A. DE C.V.- CLINICA QUIROPRACTICA MONTAÑO, S.C.- CLUB DE EDITORES, A.C.- CLUB HIPICO LA SIERRA, S.A. DE C.V.- CODIFARMA, S.A. DE C.V.- COFLEX, S.A. DE C.V.- COMERCIALIZADORA COPAMEX, S.A. DE C.V.- COMERCIALIZADORA DE PUBLICIDAD AZTECA, S.A. DE C.V.- COMPAÑIA GENERAL DE SERVICIOS, S.A. DE C.V.- COMPLIANCE OFFICERS, S.C.- COMPCITY MAYOREO, S.A. DE C.V.- CONSULTIN FREDEN, S.A. DE C.V.- CONSUMIBLES MILENIO, S.A. DE C.V.- COPIA LASER DEL NORTE, S.A. DE C.V.- COPIMEX DE MONTERREY, S.A. DE C.V.- COPISA DE SALTILLO, S.A. DE C.V.- CORPORACION DE PRODUCTOS INDUSTRIALES, S.A. DE C.V.- CREATIVIDAD EN ARQUITECTURA E INGENIERIA, S.A. DE C.V.- DADO Y ASOCIADOS, S.C.- DATACROM, S.A. DE C.V.- DELTA EXECUTIVE ASESMENT, S.C.- DELTA INMOBILIARIA Y VALORES, S.C.- DIGITAL WORD, S.A. DE C.V.- DINAMICA DEL CENTRO, S.A. DE C.V.- DISEÑADORES EN MEDIO, S.C.- DISTRIBUIDORA DE LACTEOS ALGIL, S.A.- DITATEL, S.A. DE C.V.- DIXON COMERCIALIZADORA, S.A. DE C.V.- EDICIONES BOB, S.A. DE C.V.- EMOTEC, S.A. DE C.V.- EMPRESAS AMERICA, S.A. DE C.V.- ENTREGADORA DE SERVICIOS PUNCH, S.A. DE C.V.- ESA CONSULTORIA E INGENIERIA, S.A. DE C.V.- ESTRATEGIA PATRIMONIAL GLOBAL, S.A. DE C.V.- EXEL DEL NORTE, S.A.P.I. DE C.V.- FABRICA DE CAMISAS MANCHESTER, S.A. DE C.V.- FIBRA MONTERREY, S.A.P.I. DE C.V.- FONSEVAL SERVICIOS EMPRESARIALES, S. DE R.L.- FOUNDATION RENE LACOSTE- FRAJACER, S.A. DE C.V.- FUNDACION BARRILITO, A.C.- FUNDACION FARMACIAS DEL AHORRO, A.C.- FUNDACION HSBC, A.C.- FUNDACION SORIANA, A.C.- FUNDACION TELEFONICA MEXICO, A.C.- GEROKA RE, S.C.- GESTION Y ADMINISTRACION CORPORATIVA, S.A. DE C.V.- GRAPHO PAK GILARDI SA DE CV- GRUPO AZOR MEXICO S.A. DE C.V.- GRUPO COMERCIAL PROMOCIONARTE S.A. DE C.V.- GRUPO GUTOSU SAPI DE CV- GRUPO LET MODA Y DISEÑO, S.A. DE C.V.- GRUPO NABEDA, S.A. DE C.V.- GRUPO PAPELERO SCRIBE, S.A. DE C.V.- GRUPO POSADAS, S.A.B. DE C.V.- GRYSAM S.A. DE C.V.- HANDS OF MANAGEMENT- HERMALO, S.A. DE C.V.- HIGH TECH EDITORES SA DE CV- ICASA INGENIERIA S.A DE C.V.- IKER ORTIZ BELAUSTEGUIGOITIA- IMPULSORA PROMOBEN SA DE CV- IMPULSORA SERPRON S.C.- INDUSTRIA AUXILIAR DE FUNDICION SA DE CV- INDUSTRIAS SUANCA, S.A. DE C.V.- INFORMATICA EMPRESARIAL INTEGRADA SA DE CV- INGENIO COMPUTACIONAL DE DELICIAS S.A DE C.V.- INMEDIATA PUBLICIDAD, S.A. DE C.V.- INMOBILIARIA LEO, S.A. DE C.V.- INMOBILIARIA TOMAS VALLES VIVAR, S.A. DE C.V.- INMOBILIARIA Y CONST LOMAS DEL SOL SA DE CV- INMUEBLES JEREAGA S.A. DE C.V.- INTEGRADORA DE SERVICIOS PUNCH, S.A. DE C.V.- INTERNATIONAL TRACK DE MEXICO SA DE CV- JANSSEN DE MEXICO S DE RL DE CV- JOHNSON & JOHNSON SERVICIOS CORPORATIVOS S DE RL DE CV- LA ESTILOGRAFICA, S.A. DE C.V.- LABORATORIOS AGROENZIMAS S.A. DE C.V.- LAM CONSULTORIA S.C.- LAVANDERIA LIMEX SA DE CV- LEGO FUNDACION MEXICO AC- LOGISTORAGE S.A. DE C.V.- LOMA VIVIENDA SA DE CV- MAQUINARIA KELLER LAPER MAQUELA S.A.- MAQUINAS DIESEL S.A. DE C.V.- MARMOLES SORDO NORIEGA, S.A. DE C.V.- MARQCO DISEÑO S.A. DE C.V.- MCA EMPAQUES S.A DE C.V.- MICROSYSTEMAS CALIFORNIANOS, S.A. DE C.V.- NETSHELL S.A. DE C.V.- NOVIKEN, S.A. DE C.V.- OBRAS EDUCATIVAS, A.C.- OLIVER OUTSOURCING SERVICES S DE RL DE CV- ORGANIZACIÓN DE BANQUETES, S.A. - OV MAK, S.A. DE C.V.- OVNIVER, S.A. DE C.V.- PAJO SERVICIOS CORPORATIVOS, S.C.- PAN ARTESANO, S.A. DE C.V.- PAPEL, S.A. DE C.V.- PARA SIEMPRE DAME, S.A. DE C.V.- PARAMOUNT HOME ENTERTAINMENT MEXICO, S. DE R.L. DE C.V.- PASA ADMINISTRACION S.A DE C.V.- PET STAR, S.A.P.I. DE C.V.- PLANEACION AMBIENTACION Y PROYECTOS, S. A. DE C.V.- PRODUCTORA DE PAPEL S.A DE C.V.- PRODUCTOS ARPAPEL, S.A. DE C.V.- PRODUCTOS DE UVA SA DE CV- PROMOKIT SA DE CV.- PROMOLOGISTICS,S.A. DE C.V.- PROTECCION TEC. INT AGENTE DE SEGUROS Y FIANZAS SA DE CV- PROYECTOS JUVENILES , SA DE CV- PUBLISEG SAPI DE C.V. SOFOM ENR- PYM ASESORES SC- REDIC SA DE CV- REPRESENTACIONES DE AUDIO S.A. DE C.V.- REPRESENTACIONES UMA S.A DE C.V.- RICHAUD ABOGADOS S.C.- SALLYERI, S.A. DE C.V.- SAN ANGEL MOTORS SA DE CV- SERVICIO DE APOYO A LA INFORMATICA S.A. DE C.V.- SERVICIO DE MAQUILA Y PROCESOS DE EMPAQUE SAX S.A. DE C.V.- SERVICIOS ADMINISTRATIVOS DE OAXACA SA DE CV- SERVICIOS AERONAUTICOS AEREO NET, S.A. DE C.V.- SERVICIOS INTEGRADOS DE ENERGIA S.C.- SERVICIOS LOGISTICOS INTERAMERICANOS SA DE CV- SERVICIOS SUSTENTABLES EN ADMON., S.A. DE C.V.- SIN SECRETOS S.A. DE C.V.- SISTEMAS DE DISTRIBUCION ADMINISTRATIVA SA DE CV- SISTEMAS NEUMATICOS DE ENVIOS, S.A. DE C.V.- SOCIEDAD DE INVERSION DE MONTEROTONDO S.C.- SPECIALPY CHEMICALS S.A. DE C.V.- SUMMERVILLE, S.C.- TERRAZA TERCITA S.A. DE C.V.- THE JF ERVIN FOUNDATION- THE RESOURCE FOUNDATION- TINTORERIAS MAX S.A. DE C.V.- TOSCANA SERVICIOS EMPRESARIALES, SA- TOTAL SOLUTIONS OUTSOURCING, S.A DE C.V.- TOWERS WATSON CONSULTORES SA DE CV- TV AZTECA, S.A.B. DE C.V.- UNION DE CREDITO INDUSTRIAL Y COMERCIAL DE OAXACA S.A. DE C.V.- VEMCA OPERACIONES INTERNACIONALES S.A DE C.V.- VFX DIGITAL, S.A. DE C.V.